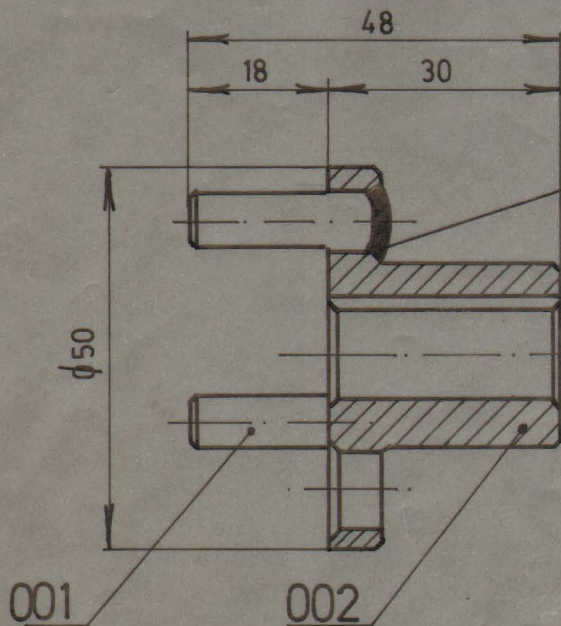


Ако је датан степен тачности за све слободне мере остварене обратом секањем стругоутине применити изузетан степен тачности (ЈС М. А1 410)

1 до 6	± 0,05	6 до 30	± 0,15	30 до 120	± 0,2	120 до 315	± 0,3	315 до 1000	± 0,5	1000 до 2000	± 1,2	2000 до 4000	± 2	4000 до 6000	± 3
--------	--------	---------	--------	-----------	-------	------------	-------	-------------	-------	--------------	-------	--------------	-----	--------------	-----



NA TRI MESTA  
EL. LUČNO ZAVARITI

KADMINIZIRATI

M.G. 55.910.300/3

GSP: 3052524

002	PRIRUBNICA	Č 0445	φ50×35	1	054
001	ČIWIJA	Č.0445	φ8×30	3	0012
05	000/3	НАЗИВ ДЕТАЉА-СКЛОПА			
Монтаж.	Детаљ	МOTOR PILOT	Стандард	Материјал	Димензије
Веза са	000/4		Т-01-NN		
R 1:1	PRIRUBNICA	ГС „БЕОГРАД“			
		Снимно-констр.	D. PAVLOVIĆ		
		Цртао	22. XI.	S. STEVIĆIĆ	
		Прегледао	1982	M. MANČIĆ	
Оверава					